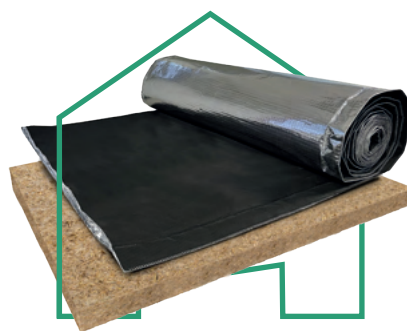


**MULTI-RÉFLECTEURS  
RESPIRANTS**

**POUR L'ISOLATION DES TOITS**

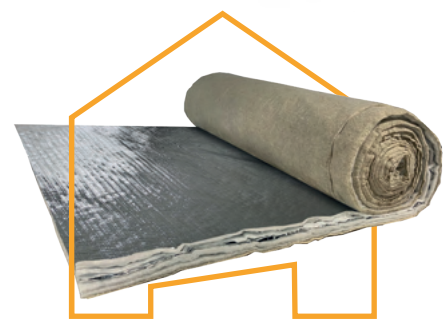
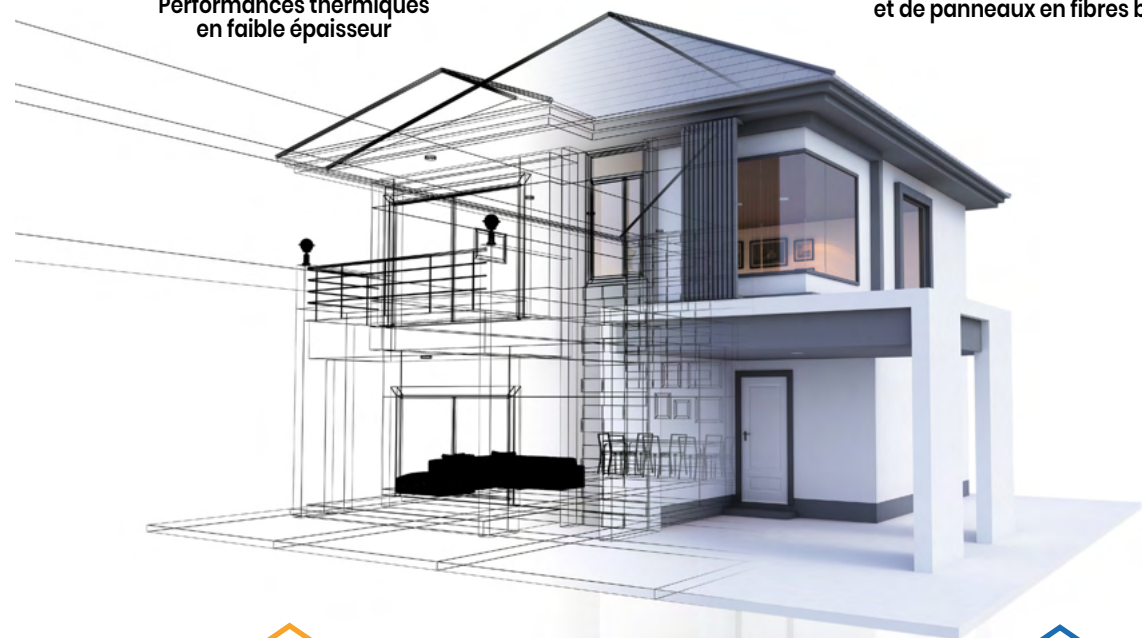
Des composants micro-perforés associés à un écran de sous toiture HPV. Performances thermiques en faible épaisseur



**MULTI-RÉFLECTEURS  
COMBINÉS**

**POUR TOUTE ISOLATION**

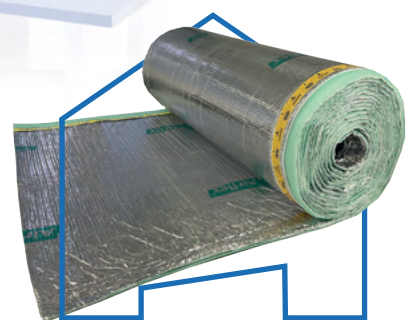
Association de la technologie de multi-réflecteurs respirants et de panneaux en fibres biosourcés.



**MULTI-RÉFLECTEURS  
ÉTANCHES**

**POUR L'ISOLATION DES COMBLES  
ET MURS INTÉRIEURS**

Des films réflecteurs alliés à des couches intermédiaires en ouate, mousse, laine de lin. Totalement étanches à l'air et à la vapeur d'eau.



**THERMO-RÉFLECTEURS  
BULLES**

**SPÉCIALEMENT ADAPTÉS AUX  
CONSTRUCTIONS MODULAIRES  
ET AGRICOLES**

Une ou plusieurs couches de mousse/bulles, recouverte(s) de part et d'autre d'un film réfléchissant.

ATI ISOLATION - 146, Avenue du Bicentenaire - 01120 DAGNEUX - France | Tél.: 00 33 (0)4 78 80 51 89 | Fax: 00 33 (0)4 78 80 94 39 | info@ati-isolation.com



**MULTI-RÉFLECTEUR  
ÉTANCHE  
POUR MURS  
ET COMBLES**





# L'ATI PRO BARDAGE

SPÉCIALEMENT ADAPTÉ  
A L'ISOLATION DES MURS

Sa composition lui confère une isolation maximale. Son film métallisé limite les transferts thermiques par convection et rayonnement.

Grâce à sa faible épaisseur, l'isolant PRO BARDAGE est idéale pour réduire la perte d'espace dans l'habitation.

- L'intégration d'un écran sous-toiture pare-pluie assure
- l'étanchéité et la protection des murs.
- Utilisation possible en combles

# Ati PRO BARDAGE

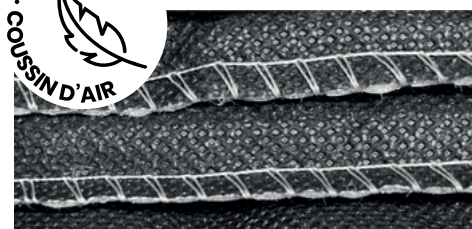
Isolation et pare-pluie  
en une seule pose



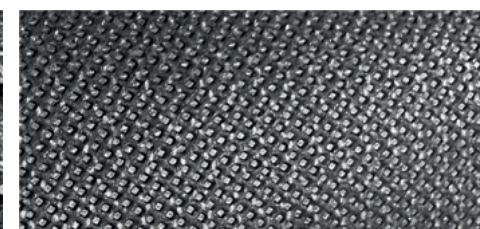
Résistance thermique entre deux lames d'air  
**R = 4,12m<sup>2</sup> K/W**



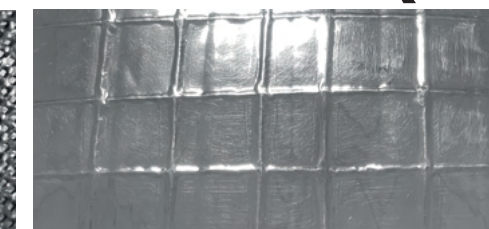
Résistance thermique intrinsèque  
**R = 3,25m<sup>2</sup> K/W**



**DOUBLE COUTURES LATÉRALES**  
Surépaisseur limitée au chevauchement des lés



**MEMBRANE PARE PLUIE INTÉGRÉE**  
Garantit l'étanchéité à l'eau



**FILM MÉTALLISÉ RENFORCÉ**  
Pour un isolant à fort pouvoir thermo-réfecteur

## CARACTÉRISTIQUES

## AVANTAGES

				<b>10 ANS</b>			
RAPIDE A POSER	FACILE A INSTALLER	CONFORT THERMIQUE ÉTÉ COMME HIVER	ÉTANCHE A L'AIR, A L'EAU ET A LA VAPEUR D'EAU	GARANTIE 10ANS	MATÉRIAUX NON IRRITANT N'ATTIRE PAS LES NUISIBLES	FAIBLE ÉPAISSEUR	ISOLATION DURABLE DANS LE TEMPS



# L'ISOLANT MULTIFONCTION QUI FAIT SENSATION



Pour les détails de pose et les points singuliers, référez-vous au guide technique, téléchargeable sur [ati-isol.com](http://ati-isol.com)

## Isolant réflecteur avec pare-pluie

	Organisme notifié n°1301	EN 13859-1:2010 EN 13859-2:2010
	Écran souple de sous toiture pour couverture en petits éléments discontinus. Écran souple pour murs et cloisons extérieures. ATi Isolation - 146 Av. du Bicentenaire - 01120 Dagneux - France DoP N°ATI-PRO BARDAGE-009-0620 disponible sur <a href="http://www.ati-isol.com">www.ati-isol.com</a>	
CARACTÉRISTIQUES	PERFORMANCES	NORMES
Réaction au feu	Euroclasse F	EN 13859-1:2010
Étanchéité à l'eau	Classé W1	EN 13859-2:2010
Propriété de transmission de la vapeur d'eau	Sd = (84 ± 11) m	EN 13859-2:2010
Propriétés en traction : - Force de traction et élongation maximale	LD: (737 ± 35) N/50 mm Elong. (31 ± 7) % TD: (642 ± 53) N/50 mm Elong. (9 ± 2) %	EN 13859-1:2010 EN 13859-2:2010
Résistance à la déchirure au clou	LD: (256 ± 6) N TD: (265 ± 13) N	
Flexibilité à basse température	Min. - 40°C	
Vieillessement artificiel par exposition aux UV et à la chaleur. Tests après exposition : - Étanchéité à l'eau : - Propriétés en traction :	Classé W1 LD: (619 ± 40) N/50 mm Elong. (23 ± 3) % TD: (569 ± 85) N/50 mm Elong. (11 ± 1) %	



\*Information sur le niveau d'émission de substances volatiles dans l'air intérieur, présentant un risque de toxicité par inhalation, sur une échelle de classe allant de A+ (très faibles émissions) à C (fortes émissions)

Conditionnement (en mètre)	10 x 1,5 m
Masse surfacique	0.68 Kg/m <sup>2</sup>
Surface utile	15m <sup>2</sup>

### Isolant PRO BARDAGE

