

COMPARATIF ENTRE UNE MAISON CONFORME NORMES VIVRELEC et UNE MAISON ISOLEE EN SOLUTIONS VALTECH INDUSTRIE

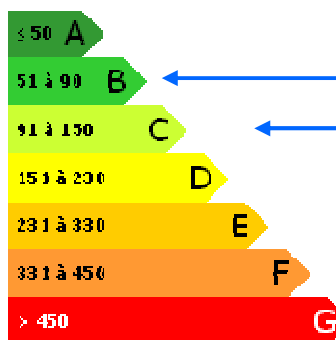


RenforTOP sur toiture



| | La Sauvetat ① | Laurès ② | Laurès ③ |
|------------------------|----------------------|-----------------------|-----------------------|
| Architecture | Maison de plain pied | | |
| Surface chauffée | 94 m ² | 118,38 m ² | 118,38 m ² |
| SHON | 114 m ² | 134 m ² | 134 m ² |
| Hauteur sous isolant | 2,48 m | 2,80 m | 2,48 m |
| Volume chauffé | 233 m ³ | 331 m ³ | 294 m ³ |
| Consommations moyennes | | | |
| kW/h/an | 8789 | 12274 | 10902 |
| kWh/volume chauffé | 37 | 37 | 37 |
| CEP* | 77 | 91 | 81 |

Logement économe



Logement énergivore

Logement



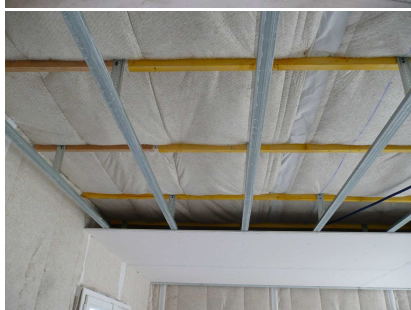
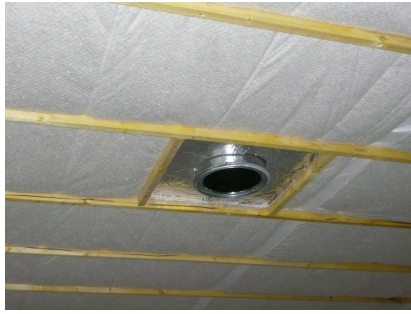
Laurès ③ : hypothèse de calcul avec la même hauteur sous isolant que ①

* Référentiel pour la construction résidentielle neuve.

La consommation conventionnelle d'énergie primaire (CEP) doit être inférieure ou égale à une valeur en kWh/m² Shon d'énergie primaire.

| Descriptifs | La Sauvetat ① | Laurès ② |
|-------------------------|--------------------------------|-----------------------|
| Mur | Briques de 20 cm | |
| Doublage | Placomur 100 + 10 | TechTOIT sur tasseaux |
| Isolation plafond | 240 mm laine de roche soufflée | TechPRO |
| Hauteur sous isolation | 2,48 m | 2,80 m |
| Menuiseries | PVC double vitrage | |
| Chauffage | Convecteurs électriques | |
| VMC | oui | |
| Production d'eau chaude | Cumulus 300 litres | |

Etude thermique de 2 maisons du Lot et Garonne (47)



TechPRO sous plafond
TechTOIT en parois



COMMENTAIRES DU PARTICULIER, M. T :

*Pour la 1ère année, nous avons eu un **hiver assez rude**. Des températures de l'ordre de - 8 -10 -13°C ont été relevées, et ce sur plusieurs jours. Malgré tout, nous n'avons pas eu à nous plaindre de ce froid. La **température intérieure** oscillait **entre 20.5° et 21°C**. Jamais nous n'avons ressenti ce que l'on peut appeler la sensation de parois froides. Le chauffage intérieur est assuré par des convecteurs électriques. Le thermostat était réglé sur 5.*

***Pour l'été**, nous avons vraiment eu le sentiment de fraîcheur intérieure. Nous avons passé des nuits à bien dormir malgré les températures élevées. **Pas besoin de climatisation**, cet isolant, TechPRO et TechTOIT sont vraiment très performants. Je ne peux que les recommander !*

Performances thermiques été—jour particulièrement chaud

| Relevés du 26/08/2010 | Sonde extérieure régulant la VMC | Cuisine | Salle de bain | Cellier exposé ouest |
|--------------------------|-------------------------------------|---------------|------------------|-------------------------|
| T° à 17 h | 38,5°C | 24,7°C | 23°C | 25°C |



Une gamme complète d'isolations multicouches réflecteurs semi-épais,
d'isolants naturels et d'écrans extérieurs ou intérieurs.

www.valtech-isolation.com